



# Onderzoek & Upper GI chirurgie

Lopende en toekomstige onderzoeksprojecten

Prof. dr. M.I. van Berge Henegouwen

Dr. J. Straatman

**Verkgroep Upper GI Chirurgie**

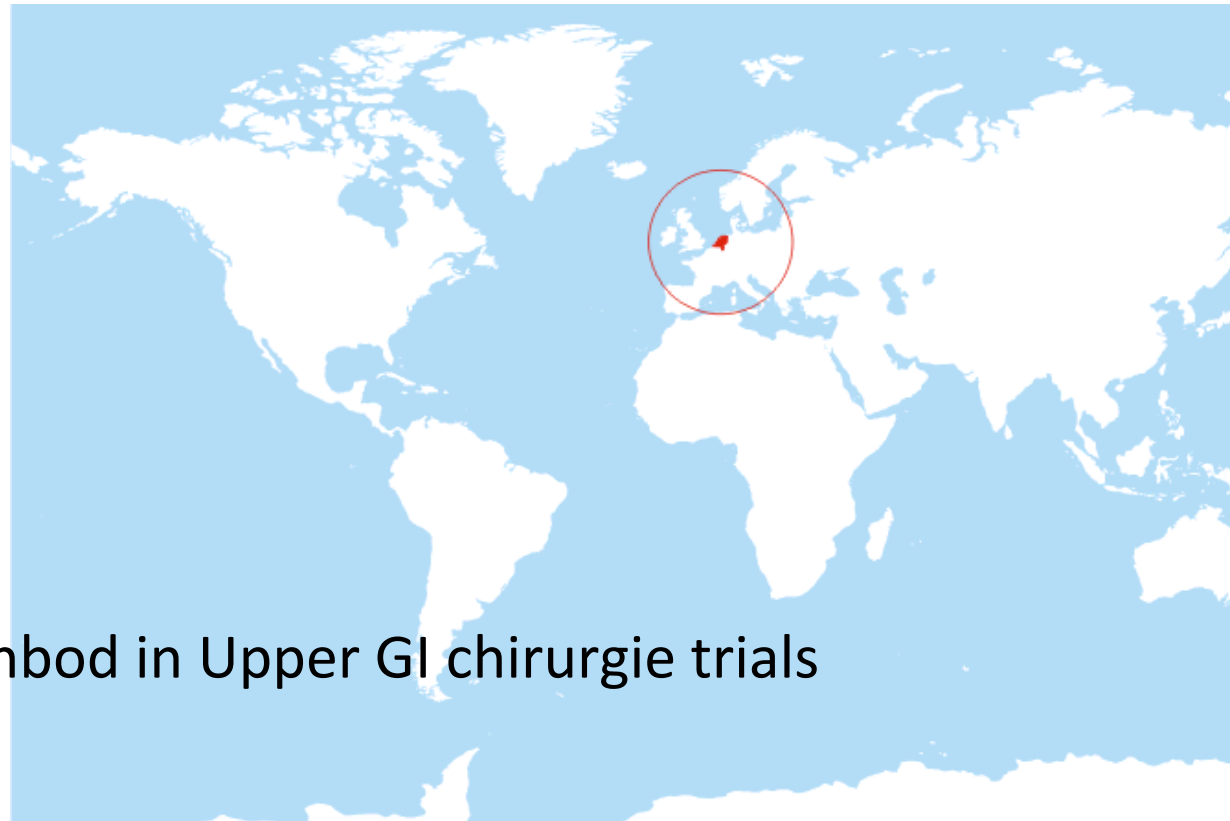
25 Mei 2018, Veldhov

# Geweldige studies afgerond

Nederland wereldwijd op de kaart vanwege belangrijke Upper GI studies

- CROSS
- TIME
- CRITICS I
- Pre Sano
- ROBOT

Een overzicht van het huidige aanbod in Upper GI chirurgie trials



# Maag

## **LOGICA & STOMACH trial**

Open versus Minimaal Invasieve resectie voor maagcarcinoom.

Uitgebreid behandeld door de volgende sprekers.

# Maag

## **PLASTIC studie (UMCU)**

Prospectieve, observationele, landelijke cohortstudie

Nieuwe richtlijn Maagcarcinoom → Nut PET en DLS

- Inclusie: cT3-4b, N0-3, M0, hoog risico → in opzet curatief
- Veranderd PET en DLS beleid voor resectie?
- Sample size = 239 patiënten
- Status = nu inkluderend

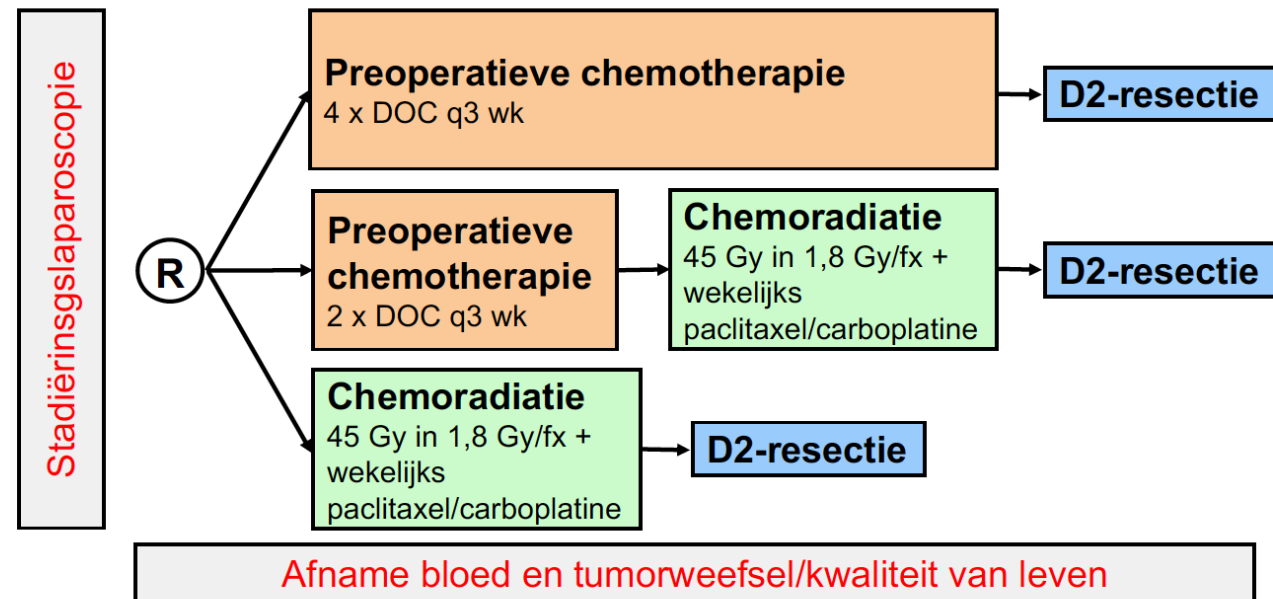
[www.plasticstudie.nl](http://www.plasticstudie.nl)

# Maag

- **CRITICS (AvL)**

- Neoadjuvant CRTx vs CTx bij maagcarcinoom
- 5-jaar OS 40.9 % versus 40.8 %
- Probleem: slechts 47 – 52 % maakt postoperatieve schema af  
→ Richten op optimale pre-operatieve schema.

- **CRITICS II →**



# Maag peritoneal gemetastaseerd

- **Periscope I en II (AvL)**
  - HIPEC
  - Beperkte peritoneal ziekte (PI <7)
  - Fase I: veiligheid en haalbaarheid
  - Fase 2: gerandomiseerde studie
    - HIPEC versus palliatieve systemische CT
    - Sample size: N= 106
  
- **CISCA (UMCU)**
  - HIPEC
  - Resectabele ziekte, PI < 12
  - Status → uitgesteld gezien overlap met PERISCOPE II studie

# Maag - te starten

- **Omega (AMC)**

- Randomisatie: radicale omentectomie Ja / Nee
- Sample size = 150

- **CARDIA (UMCU)**

- GEJ – junction tumoren → Siewert II
- Totale maagresectie versus Ivor Lewis

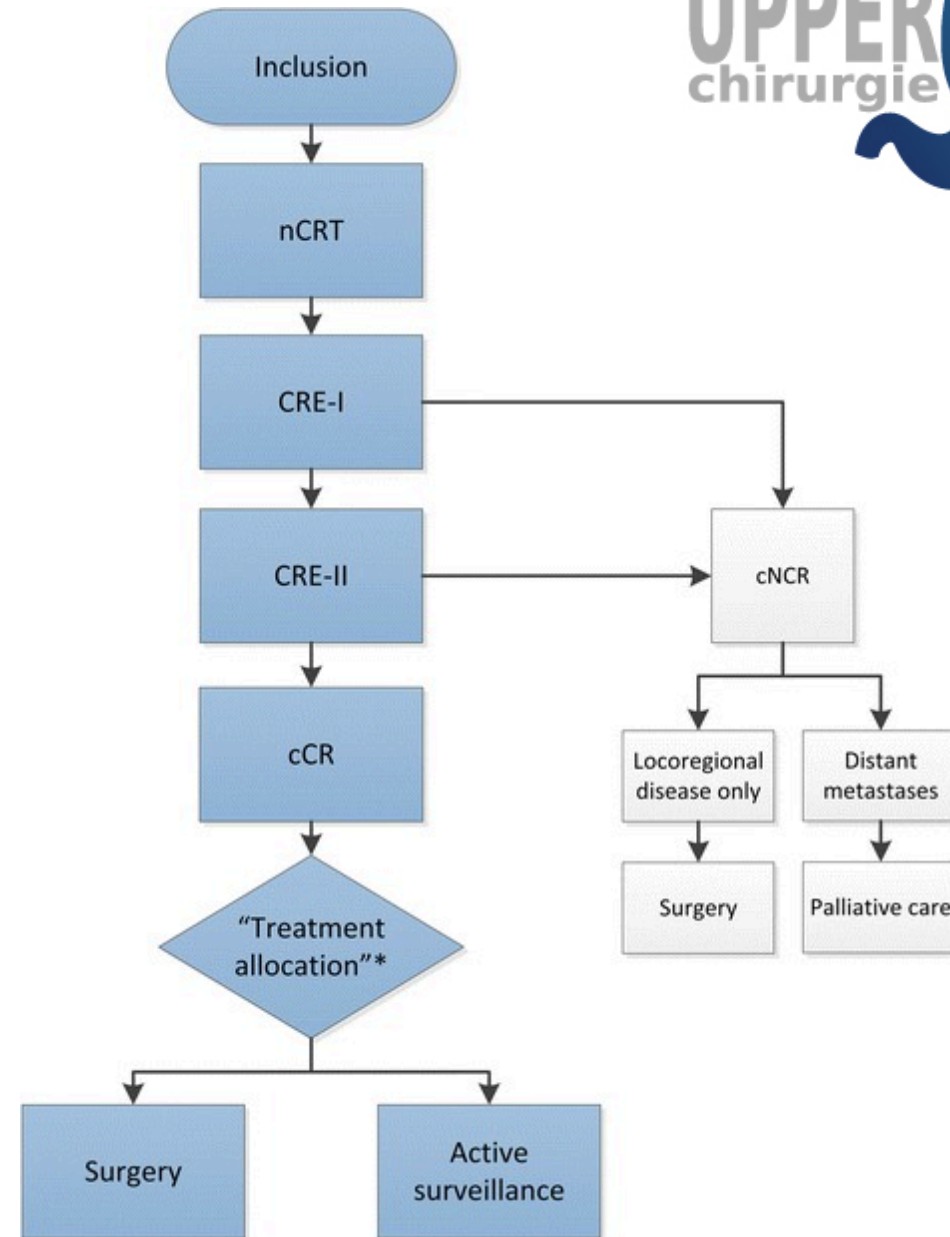




# Oesophagus

- **Sano studie (ErasmusMC)**

- Watchful waiting na neoadjuvante CRT
- preSANO
  - endoscopie, EUS, biopsie en FDG-PET
  - TRG1: Sensitiviteit 90 %, specificiteit 72 %
- Stepped-wedge cluster design
- opereren vs watchful waiting



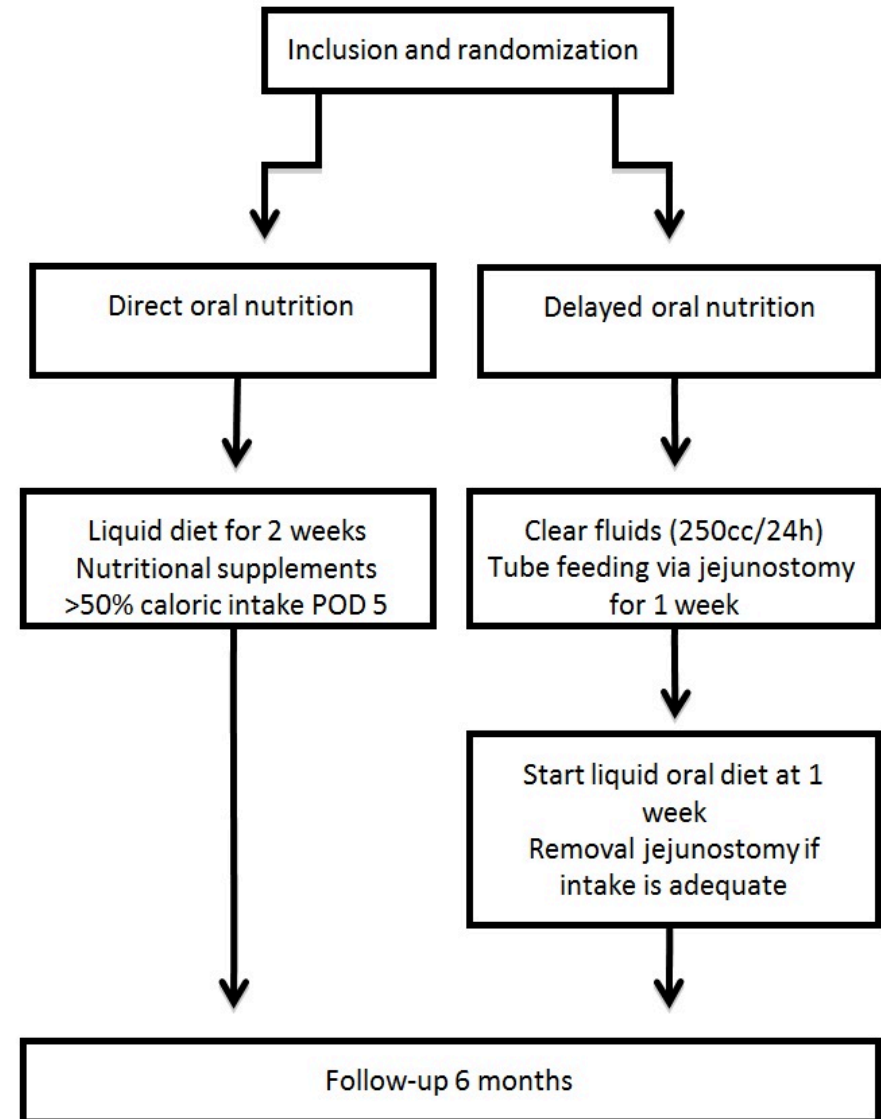
# Oesophagus

## • Nutrient II (Catharina)

- Snelle orale belasting na OCR

Uitgebreide informatie volgt in deze sessie

[www.nutrient2trial.com](http://www.nutrient2trial.com)



# Oesophagus

- **ICAN (Radboud)**

- Cervicale naad versus thoracale naad
- N=200

Uitgebreide informatie volgt in dit symposium

[ICANtrial@gmail.com](mailto:ICANtrial@gmail.com)

# Oesophagus

- **PERFECT (UMCU)**

- Herstel na oesophaguschirurgie
- FT postoperatief
  - 12 weken gesuperviseerde training (uithouding en weerstandstraining)
- Sample size = 150 patiënten

[PERFECTstudie@umcutrecht.nl](mailto:PERFECTstudie@umcutrecht.nl)

- NODE studie (UMCU)

# Om te overwegen

- Moeten wij noemen
- POCOP?

# Oesophagus - op te starten

- **Pepman (UMCU/AMC)**

- Continue infiltratie via wondcatheter VS. Epiduraal pijnstilling

- **SPOT Trial (UMCG)**

- Effect of pre-operative nutritional support
- Sarcopenie postoperatief
  - Secundair: opnameduur, postoperatieve complicaties, QoL
- Sample size: N = 100

# Oesophagus op te starten

- **TIGER (AMC)**

- Registratiestudie
- Meer kennis over nodale metastasen oesofaguscarcinoom
- Sample size = 5000

- **IVORY (AMC)**

- MI transhiataal VS. transthoracaal
- Distale oesofagus & Siewert type I en II.
- Na nCRTx
- Sample size: N = 300

# Conclusie

- Nederland internationaal bekend tav Upper GI trials
- Echter nog winst te behalen
  - Voorkomen overlap
  - Nationale samenwerking
  - Nationale coördinatie?